

Geoekspert d.o.o.  
10 020 Zagreb  
Brezovička cesta 48e  
OIB: 29212890252  
e-mail: info@geoekspert.hr  
tel.: +385 01 65 45 420  
fax.: +385 01 65 45 412

INVESTITOR	JAVNA USTANOVA ZA UPRAVLJANJE PARK ŠUMOM MARJAN
NAZIV GRAĐEVINE	Montažni zid u Javnoj Ustanovi Park šuma Marjan
PROJEKTIRANI DIO	Izgradnja montažnog zida
STRUKOVNA ODREDNICA	Građevinski projekt
RAZINA RAZRADE	IDEJNI PROJEKT
MJESTO I DATUM IZRADE	Zagreb, lipanj 2024.

PROJEKTANTSKI URED



Brezovička cesta 48 E, 10020 Zagreb

OIB: 29212890252

INVESTITOR

JAVNA USTANOVA ZA UPRAVLJANJE  
PARK ŠUMOM MARJAN

Cattanijin put 2, 21 000 Split

NAZIV GRAĐEVINE / ZAHVATA U PROSTORU	MONTAŽNI ZID U JAVNOJ USTANOVI PRAK ŠUMA MARJAN	
LOKACIJA GRAĐEVINE	k.č.br. 13933/1, k.o. Split, Split	
NAZIV PROJEKTIRANOG DIJELA GRAĐEVINE	Izgradnja montažnog zida	
RAZINA RAZRADE PROJEKTA	IDEJNI PROJEKT	
STRUKOVNA ODREDNICA	Građevinski projekt	
ZAJEDNIČKA OZNAKA PROJEKTA	-	
OZNAKA PROJEKTA	IdP-05-06-2024	
OZNAKA MAPE I REDNI BROJ	-	
PROJEKTANT Tomislav Tomašković, mag.ing.aedif. G 7126		
SURADNIK Lovro Raženj, mag.ing.min.		
MJESTO I DATUM IZRADE PROJEKTA u Zagrebu, lipanj 2024.	ODGOVORNA OSOBA Vladimir Popović, dipl. ing.	



## I. OPĆI DIO

INVESTITOR	GRAĐEVINA / ZAHVATA U PROSTORU	PROJEKTIRANI DIO GRAĐEVINE	DATUM / MJESTO	
JAVNA USTANOVA ZA UPRAVLJANJE PARK ŠUMOM MARJAN Cattanijin put 2, 21 000 Split	MONTAŽNI ZID U JAVNOJ USTANOVI PRAK ŠUMA MARJAN	Izgradnja montažnog zida	lipanj 2024., Zagreb	Stranica 2 od 12



## POPIS PROJEKTANATA I SURADNIKA

### PROJEKTANT

Tomislav Tomašković, mag.ing.aedif., G 7126

### SURADNICI

- Lovro Raženj, mag.ing.min.

- Hrvoje Hlupić, dipl.ing.geol.

INVESTITOR	GRAĐEVINA / ZAHVATA U PROSTORU	PROJEKTIRANI DIO GRAĐEVINE	DATUM / MJESTO	
JAVNA USTANOVA ZA UPRAVLJANJE PARK ŠUMOM MARJAN Cattanijin put 2, 21 000 Split	MONTAŽNI ZID U JAVNOJ USTANOVI PRAK ŠUMA MARJAN	Izgradnja montažnog zida	lipanj 2024., Zagreb	Stranica 3 od 12



## SADRŽAJ

I.	OPĆI DIO .....	2
	POPIS PROJEKTANATA I SURADNIKA.....	3
	SADRŽAJ .....	4
I.2.	IZJAVA PROJEKTANTA.....	5
II.	TEHNIČKI DIO.....	8
II.1.	TEHNIČKI OPIS .....	9
II.1.1.	UVOD .....	9
II.1.2.	OPIS PROJEKTOG RJEŠENJA.....	9
II.1.	PROCJENA TROŠKOVA GRADNJE .....	11
II.2.	GRAFIČKI PRIKAZI .....	12

INVESTITOR	GRAĐEVINA / ZAHVATA U PROSTORU	PROJEKTIRANI DIO GRAĐEVINE	DATUM / MJESTO	
JAVNA USTANOVA ZA UPRAVLJANJE PARK ŠUMOM MARJAN Cattanijin put 2, 21 000 Split	MONTAŽNI ZID U JAVNOJ USTANOVI PRAK ŠUMA MARJAN	Izgradnja montažnog zida	lipanj 2024., Zagreb	Stranica 4 od 12



## I.2. IZJAVA PROJEKTANTA

Na temelju Zakona o gradnji (NN, broj 153/13, 20/17, 39/19 i 125/19) izjavljujem da je glavni projekt,

Naziv građevine/obuhvata zahvata

MONTAŽNI ZID U JAVNOJ USTANOVI PRAK ŠUMA MARJAN

Oznaka projekta:

IdP-05-06-2024

Strukovna odrednica projekta:

Građevinski projekt

Cjelovit i međusobno usklađen i izrađen u skladu s:

**Posebnim propisima:**

### Zakoni

- Zakon o prostornom uređenju (NN 153/13, 65/17, 114/18, 39/19, 98/19, 67/23)
- Zakon o gradnji (NN 153/13, 20/17, 39/19, 125/19)
- Zakon o građevinskoj inspekciji (NN 153/13)
- Zakon o mjeriteljstvu (NN 74/14, 118/18, 114/22)
- Zakon o normizaciji (NN 80/13)
- Zakon o zaštiti od požara (NN 92/10, 114/22)
- Zakon o građevnim proizvodima (NN 76/13, 30/14, 130/17, 39/19, 118/20)
- Zakon o općoj sigurnosti proizvoda (NN 30/09, 139/10, 14/14, 32/19)
- Zakon o zaštiti okoliša (NN 80/13, 78/15, 12/18, 118/18)
- Zakon o zaštiti od buke (NN 30/09, 55/13, 153/13, 41/16, 114/18, 14/21)
- Zakon o zaštiti prirode (NN 80/13, 15/18, 14/19, 127/19)
- Zakon o Državnom inspektoratu (NN 115/18, 117/21)
- Zakon o poslovima i djelatnostima prostornog uređenja i gradnje (78/15, 118/18, 110/19)
- Zakon o komori arhitekata i komorama inženjera u graditeljstvu i prostornom uređenju (NN 78/15, 118/18, 110/19)
- Zakon o zaštiti na radu (NN 71/14, 118/14, 154/14, 94/18, 96/18)
- Zakon o zaštiti i očuvanju kulturnih dobara (NN 69/99, 151/03, 157/03, 100/04, 87/09, 88/10, 61/11, 25/12, 136/12, 157/13, 152/14, 98/15, 44/17, 90/18, 32/20, 62/20, 117/21, 114/22)

### Pravilnici

- Pravilnik o ocjenjivanju sukladnosti, ispravama o sukladnosti i označavanju građevinskih proizvoda (NN 103/08, 147/09, 87/10, 129/11, 118/19)
- Pravilnik o kontroli projekata (NN 32/14, 72/20, 90/23)
- Pravilnik o izradbi, izdavanju i objavi hrvatskih normi (NN 74/97, 87/97)

INVESTITOR	GRAĐEVINA / ZAHVATA U PROSTORU	PROJEKTIRANI DIO GRAĐEVINE	DATUM / MJESTO	
JAVNA USTANOVA ZA UPRAVLJANJE PARK ŠUMOM MARJAN Cattanijin put 2, 21 000 Split	MONTAŽNI ZID U JAVNOJ USTANOVI PRAK ŠUMA MARJAN	Izgradnja montažnog zida	lipanj 2024., Zagreb	Stranica 5 od 12



- Pravilnik o hrvatskim normama (NN 22/96)
- Pravilnik o zahvatima u prostoru u kojima tijelo nadležno za zaštitu od požara ne sudjeluje u postupku izdavanja rješenja o uvjetima građenja odnosno lokacijske dozvole (NN br. 115/11)
- Tehnički propis za građevinske konstrukcije (NN 17/17, 75/20, 7/22)
- Opći tehnički uvjeti za radove na cestama (Hrvatske ceste, Knjige 1 do 5, Zagreb 2001. (u dijelovima OTU koji su na snazi)
- Opći tehnički uvjeti za radove u vodnom gospodarstvu (Hrvatske vode, Knjige 1, 2, 3 i 12, Zagreb lipanj 2022. u dijelovima OTU koji su na snazi)

#### Norme:

- HRN EN 1990:2011 Eurokod -- Osnove projektiranja konstrukcija (EN 1990:2002 + A1:2005 + A1:2005/AC:2010)
- HRN EN 1990:2011/NA:2011 Eurokod -- Osnove projektiranja konstrukcija – Nacionalni dodatak
- HRN EN 1991-1-1:2012 Eurokod 1: Djelovanja na konstrukcije -- Dio 1-1: Opća djelovanja -- Obujamske težine, vlastite težine i uporabna opterećenja zgrada (EN 1991-1-1:2002+AC:2009)
- HRN EN 1991-1-2:2012 Eurokod 1: Djelovanja na konstrukcije -- Dio 1-2: Opća djelovanja -- Djelovanja na konstrukcije izložene požaru (EN 1991-1-2:2002+AC:2009)
- HRN EN 1991-1-3:2012/A1:2016 Eurokod 1: Djelovanja na konstrukcije -- Dio 1-3: Opća djelovanja – Opterećenja snijegom (EN 1991-1-3:2003/A1:2015)
- HRN EN 1991-1-4:2012 Eurokod 1: Djelovanja na konstrukcije -- Dio 1-4: Opća djelovanja – Djelovanja vjetra (EN 1991-1-4:2005+AC:2010+A1:2010)
- HRN EN 1991-1-5:2012 Eurokod 1: Djelovanja na konstrukcije -- Dio 1-5: Opća djelovanja -- Toplinska djelovanja (EN 1991-1-5:2003+AC:2009)
- HRN EN 1991-1-6:2012 Eurokod 1: Djelovanja na konstrukcije -- Dio 1-6: Opća djelovanja -- Djelovanja tijekom izvedbe (EN 1991-1-6:2005+AC:2008)
- HRN EN 1991-1-7:2012/A1:2015 Eurokod 1: Djelovanja na konstrukcije -- Dio 1-7: Opća djelovanja – Izvanredna djelovanja (EN 1991-1-7:2006/A1:2014)
- HRN EN 1991-2:2012 Eurokod 1: Djelovanja na konstrukcije -- 2. dio: Prometna opterećenja mostova (EN 1991- 2:2003+AC:2010)
- HRN EN 1992-1-1:2013/A1:2015 Eurokod 2: Projektiranje betonskih konstrukcija -- Dio 1-1: Opća pravila i pravila za zgrade (EN 1992-1-1:2004/A1:2014)
- HRN EN 1993-1-1:2014/A1:2015 Eurokod 3: Projektiranje čeličnih konstrukcija -- Dio 1-1: Opća pravila i pravila za zgrade (EN 1993-1-1:2005+AC:2006)
- HRN EN 1993-1-2:2014 Eurokod 3: Projektiranje čeličnih konstrukcija -- Dio 1-2: Opća pravila – Proračun konstrukcija na djelovanje požara (EN 1993-1-2:2005+AC:2009)
- HRN EN 1997-1:2012/A1:2014 Eurokod 7: Geotehničko projektiranje -- 1. dio: Opća pravila (EN 1997-1:2004/A1:2013)
- HRN EN 1997-1:2012/NA:2016 Eurokod 7: Geotehničko projektiranje – 1. dio: Opća pravila – Nacionalni dodatak
- HRN EN 1997-2:2012 Eurokod 7: Geotehničko projektiranje -- 2. dio: Istraživanje i ispitivanje temeljnoga tla (EN 1997-2:2007+AC:2010)
- HRN EN ISO 14688-1:2008 Geotehničko istraživanje i ispitivanje -- Identifikacija i klasifikacija tla -- 1. dio: Identifikacija i opis (ISO 14688-1:2002; EN ISO 14688-1:2002)

INVESTITOR	GRAĐEVINA / ZAHVATA U PROSTORU	PROJEKTIRANI DIO GRAĐEVINE	DATUM / MJESTO	
JAVNA USTANOVA ZA UPRAVLJANJE PARK ŠUMOM MARJAN Cattanijin put 2, 21 000 Split	MONTAŽNI ZID U JAVNOJ USTANOVI PRAK ŠUMA MARJAN	Izgradnja montažnog zida	lipanj 2024., Zagreb	Stranica 6 od 12



- HRN EN ISO 14688-2:2008 Geotehničko istraživanje i ispitivanje -- Identifikacija i klasifikacija tla -- 2. dio: Načela klasifikacije (ISO 14688-2:2004; EN ISO 14688-2:2004)
- HRN EN ISO 22476-3:2008 Geotehničko istraživanje i ispitivanje -- Terensko ispitivanje -- 3. dio: Standardno penetracijsko ispitivanje (ISO 22476-3:2005; EN ISO 22476-3:2005)
- HRN EN 1998-1:2011/A1:2014 Eurokod 8: Projektiranje potresne otpornosti konstrukcija -- 1. dio: Opća pravila, potresna djelovanja i pravila za zgrade (EN 1998-1:2004/A1:2013)
- HRN EN 1998-1:2011/NA:2011 Eurokod 8 – Projektiranje potresne otpornosti konstrukcija – 1. dio: Opća pravila, potresna djelovanja i pravila za zgrade – Nacionalni dodatak
- HRN EN 1998-5:2011 Eurokod 8: Projektiranje potresne otpornosti konstrukcija -- 5. dio: Temelji, potporne konstrukcije i geotehnička pitanja (EN 1998-5:2004)

Posebni propisi ažurirani s datumom:  
24.06.2024.

GLAVNI PROJEKTANT:

Tomislav Tomašković, mag.ing.aedif.

G 7126

INVESTITOR	GRAĐEVINA / ZAHVATA U PROSTORU	PROJEKTIRANI DIO GRAĐEVINE	DATUM / MJESTO	
JAVNA USTANOVA ZA UPRAVLJANJE PARK ŠUMOM MARJAN Cattanijin put 2, 21 000 Split	MONTAŽNI ZID U JAVNOJ USTANOVI PRAK ŠUMA MARJAN	Izgradnja montažnog zida	lipanj 2024., Zagreb	Stranica 7 od 12





## II. TEHNIČKI DIO

INVESTITOR	GRAĐEVINA / ZAHVATA U PROSTORU	PROJEKTIRANI DIO GRAĐEVINE	DATUM / MJESTO	
JAVNA USTANOVA ZA UPRAVLJANJE PARK ŠUMOM MARJAN Cattanijin put 2, 21 000 Split	MONTAŽNI ZID U JAVNOJ USTANOVI PRAK ŠUMA MARJAN	Izgradnja montažnog zida	lipanj 2024., Zagreb	Stranica 8 od 12



## II.1. TEHNIČKI OPIS

### II.1.1. UVOD

Na zahtjev Naručitelja (JAVNA USTANOVA ZA UPRAVLJANJE PARK ŠUMOM MARJAN, Cattanijin put 2) izrađeno je Idejno rješenje obložnog zida od predgotovljenih armirano betonskih elemenata, točna lokacija k.č.br. 13933/1, k.o. Split

Cilj je ovog projekta riješiti slijedeće probleme vezane uz lokaciju u Park šumi Marjan:

- Krajobrazno uređenje postojeće plaže i izrade platoa

Projektni zadatak je bio, od strane investitora, da se na temelju vizualnog pregleda i geodetskih podloga, lokacije napravi potrebno geotehnički idejno rješenje stabilizacije budućeg zahvata.

Ovo geotehničko rješenje je napravljeno samo na temelju situacijskog prikaza i geodetske podloge. Prema zahtjevu Investitora u okviru ovog geotehničkog projekta koje se daje u nastavku, osnovni uvjet je bio da se koriste predgotovljeni armirano betonski „L” elementi s kontraforima.

Ovaj projekt uzima u obzir mjere zaštite denivelacije. Konstrukcija buduće građevine mora biti u stanju preuzeti sva opterećenja od okolnog tla (za stalnu i potresnu proračunsku situaciju) tijekom eksploatacije objekata. Sva mjerodavna trajna opterećenja su definirana prema projektantu konstrukcije objekta koji bi ista trebao uzeti u obzir prilikom dimenzioniranja konstrukcije objekta za trajnu statičku i potresnu proračunsku situaciju.

Za izradu ove projektne dokumentacije za izgradnju obložnog zida odabrano je tehničko rješenje zida od armirano-betonskih predgotovljenih elemenata kako bi osigurali denivelacije terena, a sve u skladu sa smjernicama i normama za projektiranje geotehničkih konstrukcija HRN EN 1997-1:2012 Eurokod 7: Geotehničko projektiranje - 1. dio: Opća pravila, te nacionalnog dodatka prethodnoj normi HRN EN 1997-1:2012/NA:2012 Eurokod 7: Geotehničko projektiranje - 1. dio: Opća pravila - Nacionalni dodatak.

### II.1.2. OPIS PROJEKTOG RJEŠENJA

Predmet ovog projekta je osiguranje stabilnosti denivelacije između planiranog platoa i postojeće plaže u javnoj ustanovi park-šuma Marjan. Prilikom izrade ovog projektnog rješenja bilo je potrebno uzeti u obzir da se novom konstrukcijom ostane u okvirima postojećeg koridora same plaže.

Ovim idejnim rješenjem predviđena je ugradnja tipskih montažnih zidova. Predmetni zid koncipiran je od armirano-betonskih elemenata pojedinog poprečnog oblika „L” u 3 reda te montažnih armiranobetonskih kontrafora. U temeljnom dijelu zida predviđa se izrada temeljne ploče od betona klase C25/30 dok se u nasipni klin iza zida predviđa ugradnja čistog kamenog materijala ojačanim geomrežama. Razdvajanje materijala kamenog klina i okolnog materijala predviđa se ugradnjom geotekstila.

Predmetna obložna konstrukcija predstavlja trajnu zaštitu koja osigurava denivelaciju između planiranog platoa i postojeće plaže ispod nje. Svi geometrijski podaci o obložnom zidu vidljivi su iz odgovarajućih priloga.

Obložna konstrukcija sastoji se od predgotovljenih armirano-betonskih „L” elemenata dimenzije 2,0x0,8x1,0 m (DxVxŠ) i pripadajućih kontrafora. Predmetna konstrukcija planirana je u duljini od 138 m i visini 2,40 m. Kao sastavni dio obložne konstrukcije je i temeljna ploča debljine 30 cm i širine 1,00 m. Nasipni klin iza obložne konstrukcije ugrađuje se čisti kameni materijal zbijenosti  $M_v = 50$  MPa i u površinskom dijelu humusni materijal (sve prema grafičkim priložima), za stabilizaciju materijala planirane su geomreže i geotekstil za odvajanje nasipnog u humusnog materijala od postojećeg tla/stijene.

INVESTITOR	GRAĐEVINA / ZAHVATA U PROSTORU	PROJEKTIRANI DIO GRAĐEVINE	DATUM / MJESTO	
JAVNA USTANOVA ZA UPRAVLJANJE PARK ŠUMOM MARJAN Cattanijin put 2, 21 000 Split	MONTAŽNI ZID U JAVNOJ USTANOVI PRAK ŠUMA MARJAN	Izgradnja montažnog zida	lipanj 2024., Zagreb	Stranica 9 od 12



Predmetno tehničko rješenje odabrano je uzevši u obzir:

- položaje postojeće prometnice, susjednih objekata i privatnih posjeda,
- sastav i karakteristike materijala koji izgrađuju padinu,
- tip, karakter i trajanje opterećenja,
- potrebnu dinamiku i uvjete izvođenja radova,
- iskustvo u rješavanju sličnih problema u praksi.

Da bi izgradnja bila uspješna i dugotrajna, potrebno je sve projektom predviđene zahvate izvesti u iskazanom opsegu i količini, a pri izvedbi provoditi program kontrole i osiguranja kakvoće pojedinih radova. Iz navedenog razloga posebno se napominje da je potrebno tijekom izvođenja osigurati povremeni nadzor Projektanta, a tijekom cijele izvedbe stalni geotehnički (stručni) nadzor.

Za opisane građevinske radove nije potrebno ishoditi građevinsku dozvolu sukladno članku 4. točka 4. Pravilnika o jednostavnim i drugim građevinama i radovima, ali je potrebno ishoditi posebne uvjete zaštite prirode ili dopuštenje Upravnog odjela za zaštitu okoliša, komunalne poslove i infrastrukturu, te je prethodno potrebno ishoditi odobrenje konzervatora kako se radovi izvode unutar granica kulturnog dobra.

INVESTITOR	GRAĐEVINA / ZAHVATA U PROSTORU	PROJEKTIRANI DIO GRAĐEVINE	DATUM / MJESTO	
JAVNA USTANOVA ZA UPRAVLJANJE PARK ŠUMOM MARJAN Cattanijin put 2, 21 000 Split	MONTAŽNI ZID U JAVNOJ USTANOVI PRAK ŠUMA MARJAN	Izgradnja montažnog zida	lipanj 2024., Zagreb	Stranica 10 od 12



## II.1. PROCJENA TROŠKOVA GRADNJE

Predmjer radova izvršen je na temelju geodetskih snimaka i projektantskih podloga dostupnih u vrijeme izrade projektne dokumentacije. Obračun se vrši po stvarno izvedenim radovima prema građevinskoj knjizi. Cijene su procijenjene temeljem iskustva rada na drugim projektima slične prirode, kao i temeljem interne kalkulacije unutar tvrtke. Jedinične cijene radova, sredstava i materijala u stavkama troškovnika predstavljaju projektantsku procjenu te ni na koji način nisu obvezujuće za Projektanta, Izvođača ili Investitora.

Procjenjuje se da će troškovi izvođenja radova zaštite kanala i crpnih stanica iznositi:

157.000,00 € + PDV

Projektant:

Tomislav Tomašković, mag.ing.aedif.

INVESTITOR	GRAĐEVINA / ZAHVATA U PROSTORU	PROJEKTIRANI DIO GRAĐEVINE	DATUM / MJESTO	
JAVNA USTANOVA ZA UPRAVLJANJE PARK ŠUMOM MARJAN Cattanijin put 2, 21 000 Split	MONTAŽNI ZID U JAVNOJ USTANOVI PRAK ŠUMA MARJAN	Izgradnja montažnog zida	lipanj 2024., Zagreb	Stranica 11 od 12

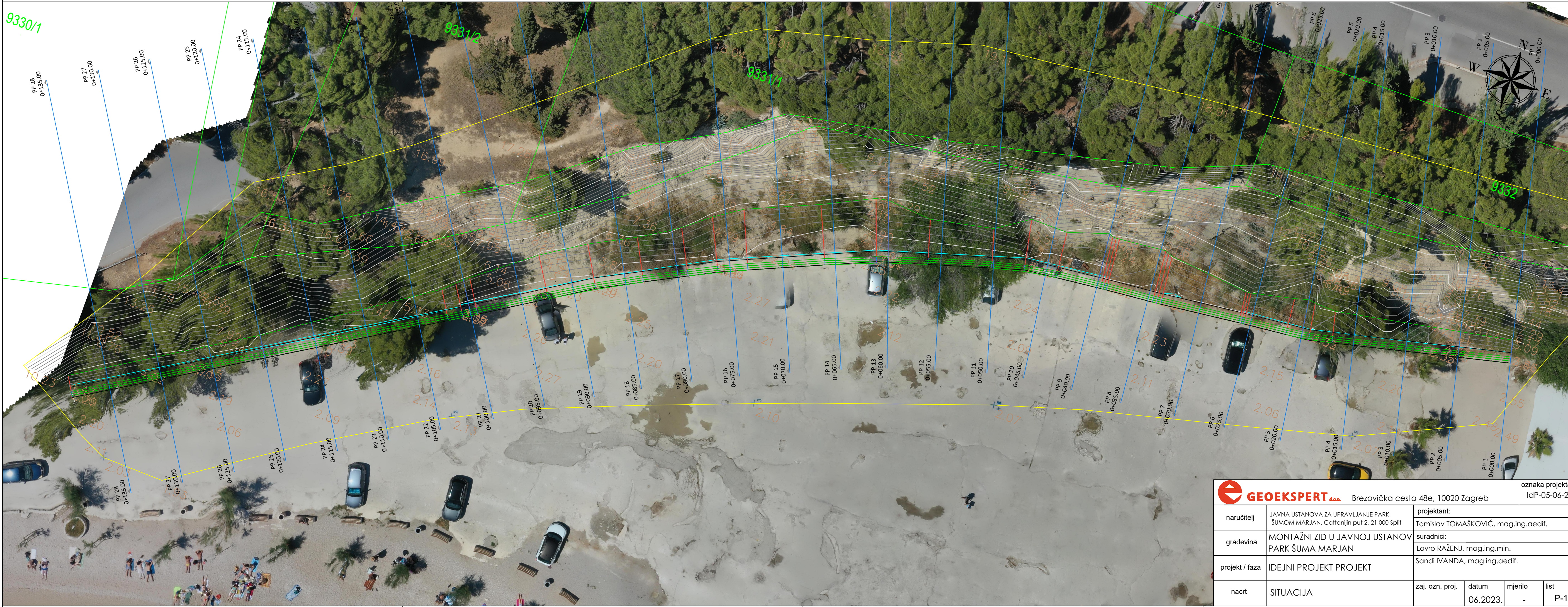


## II.2. GRAFIČKI PRIKAZI

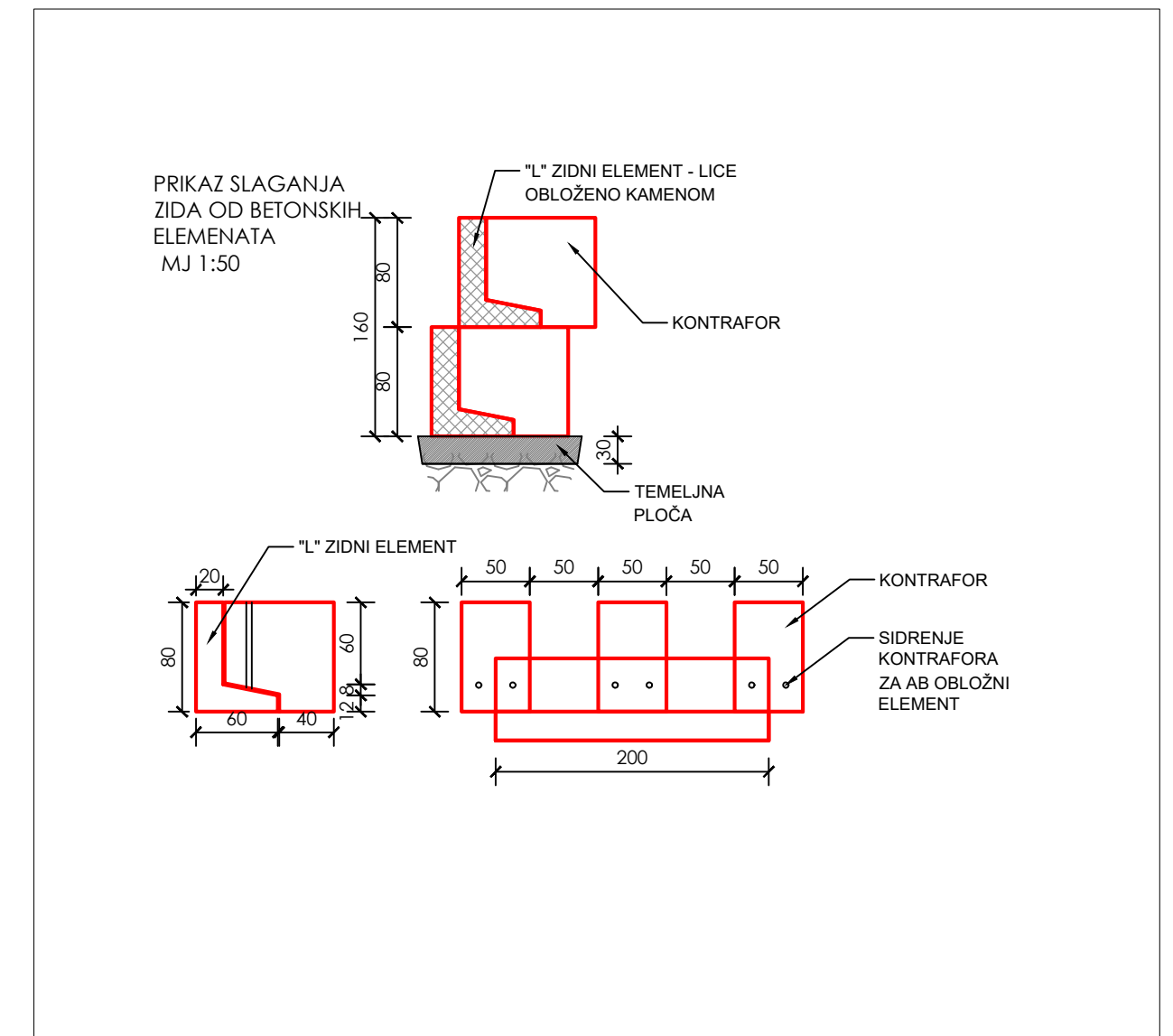
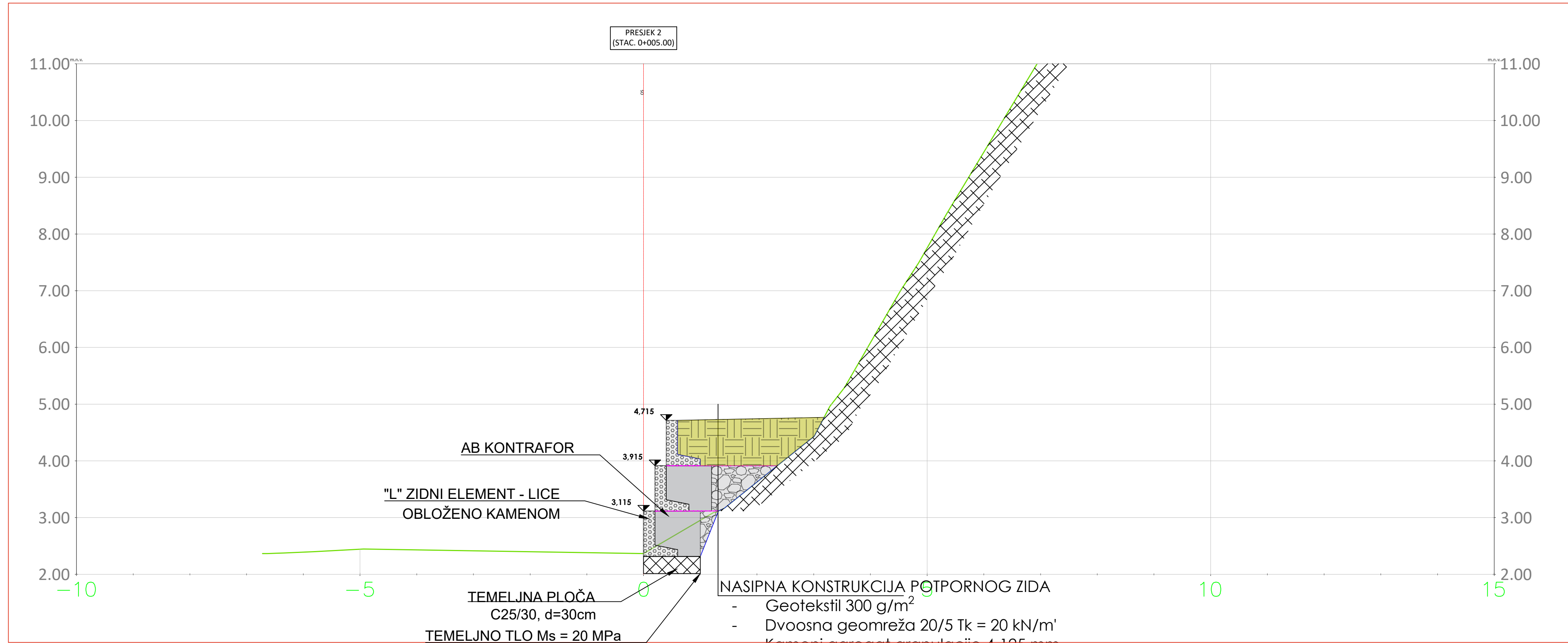
### SADRŽAJ:

Situacija.....	P-1
Poprečni profil.....	P-2
Vizualizacija.....	P-3

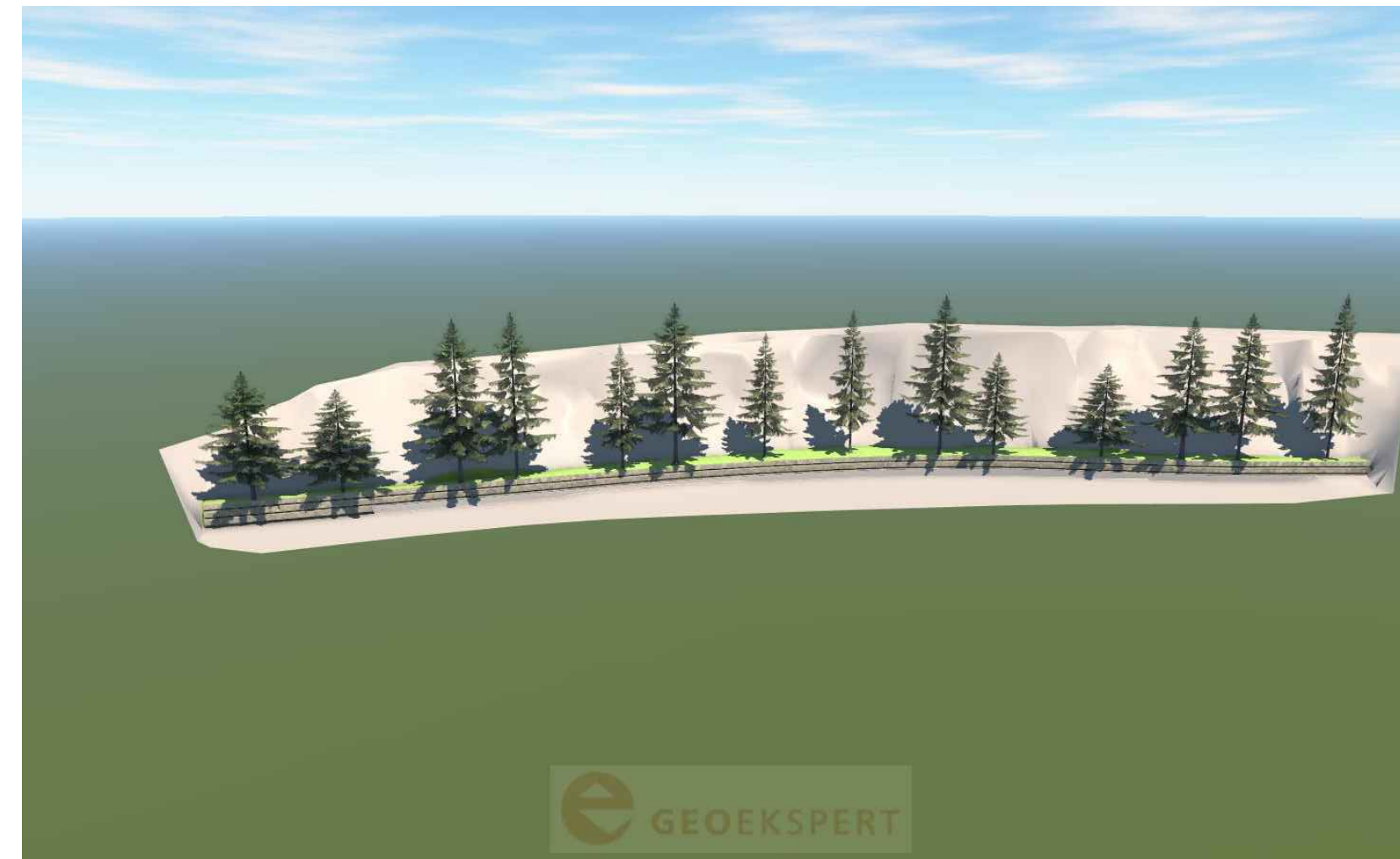
INVESTITOR	GRAĐEVINA / ZAHVATA U PROSTORU	PROJEKTIRANI DIO GRAĐEVINE	DATUM / MJESTO	
JAVNA USTANOVA ZA UPRAVLJANJE PARK ŠUMOM MARJAN Cattanijin put 2, 21 000 Split	MONTAŽNI ZID U JAVNOJ USTANOVI PRAK ŠUMA MARJAN	Izgradnja montažnog zida	lipanj 2024., Zagreb	Stranica 12 od 12




<b>GEOEKSPERT</b> Brezovička cesta 48e, 10020 Zagreb		oznaka projekta			
		IdP-05-06-20			
naručitelj	JAVNA USTANOVA ZA UPRAVLJANJE PARK ŠUMOM MARJAN, Cattaniijin put 2, 21 000 Split	projektant:			
građevina	MONTAŽNI ZID U JAVNOJ USTANOV PARK ŠUMA MARJAN	Tomislav TOMAŠKOVIĆ, mag.ing.aedif.			
projekt / faza	IDEJNI PROJEKT PROJEKT	suradnici:			
nacrt	SITUACIJA	Lovro RAŽENJ, mag.ing.min. Sandi IVANDA, mag.ing.aedif.			
		zaj. ozn. proj.	datum	mjerilo	list
			06.2023.	-	P-1



Brezovička cesta 48e, 10020 Zagreb		oznaka projekta: IdP-05-06-2024	
naručitelj	JAVNA USTANOVA ZA UPRAVLJANJE PARK ŠUMOM MARJAN, Cattanijin put 2, 21 000 Split	projektant: Tomislav TOMAŠKOVIĆ, mag.ing.aedif.	
građevina	MONTAŽNI ZID U JAVNOJ USTANOV PARK ŠUMA MARJAN	suradnici: Lovro RAŽENJ, mag.ing.min. Sandi IVANDA, mag.ing.aedif.	
projekt / faza	IDEJNI PROJEKT PROJEKT		
nacr	POPREČNI PROFIL	zaj. ozn. proj.	datum 06.2023.
		mjerilo -	list P-2



 <b>GEOEKSPERT</b> Brezovička cesta 48e, 10020 Zagreb		oznaka projekta: IdP-05-06-2024	
naručitelj	JAVNA USTANOVA ZA UPRAVLJANJE PARK ŠUMOM MARJAN, Cattanijin put 2, 21 000 Split	projektant: Tomislav TOMAŠKOVIĆ, mag.ing.aedif.	
građevina	MONTAŽNI ZID U JAVNOJ USTANOVI PARK ŠUMA MARJAN	suradnici: Lovro RAŽENJ, mag.ing.min. Sandi IVANDA, mag.ing.aedif.	
projekt / faza	IDEJNI PROJEKT PROJEKT		
nacrt	VIZUALIZACIJA	zaj. ozn. proj.	datum 06.2023.
		mjerilo -	list P-3